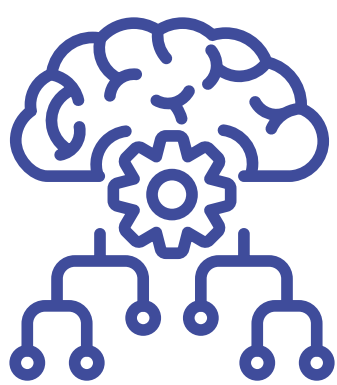
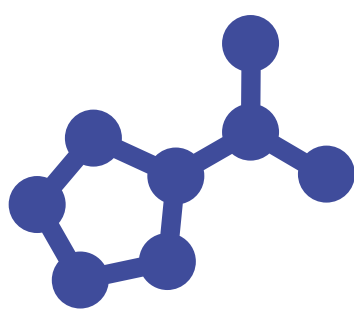




Complément alimentaire
avec des ingrédients favorisant
le **système nerveux**.



Système
nerveux¹



Avec des acides
aminés³



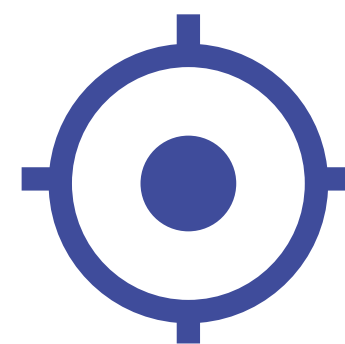
Formule
4Life Tri-Factor^{TM4}



Réduit la fatigue
et la somnolence¹



Mémoire²



Concentration²

4LIFE TRANSFER FACTORTM
FORMULE **RECALL**TM TRI-FACTORTM

- (1) Le magnésium contribue au fonctionnement normal du système nerveux, tout en réduisant la fatigue et la somnolence.
(2) Le brahmi et le ginkgo peuvent aider à maintenir les fonctions cognitives (concentration et mémoire).
(3) L-cystéine, L-tyrosine et L-glutamine.
(4) Formulé à partir de colostrum et de jaune d'œuf

Avez-vous une sensation de fatigue mentale à la fin de la journée ?

Avez-vous un travail exigeant ?

Y'a-t-il des jours où vous avez du mal à vous concentrer ?

Notre quotidien est plus exigeant que jamais et il est difficile de trouver le juste équilibre entre le travail, la famille, le sport et la vie sociale. Nous sommes occupés 24 h/24 et 7 j/7, ce qui nous demande un effort mental considérable.


Qu'est-ce que 4Life Transfer Factor Recall™ offre ?

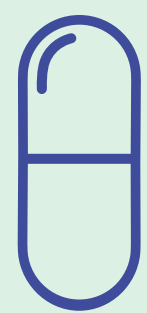
Le magnésium contribue au fonctionnement normal du système nerveux, tout en réduisant la fatigue et la somnolence.

L'extrait de Brahmi (*Bacopa monnieri* [L.] Pennell) et l'extrait de ginkgo (*Ginkgo biloba* L.) peuvent aider à maintenir la fonction cognitive (concentration et mémoire).

Recall contient également de la choline, les acides aminés L-cystéine, L-tyrosine et L-glutamine, ainsi que la formule Tri-Factor.

 90
CAPSULES

 53,65g
POIDS NET



**PRENDRE DEUX (2) CAPSULES
PAR JOUR AVEC 240 ML DE LIQUIDE**

INFORMATIONS NUTRITIONNELLES

Dose quotidienne : deux (2) capsules

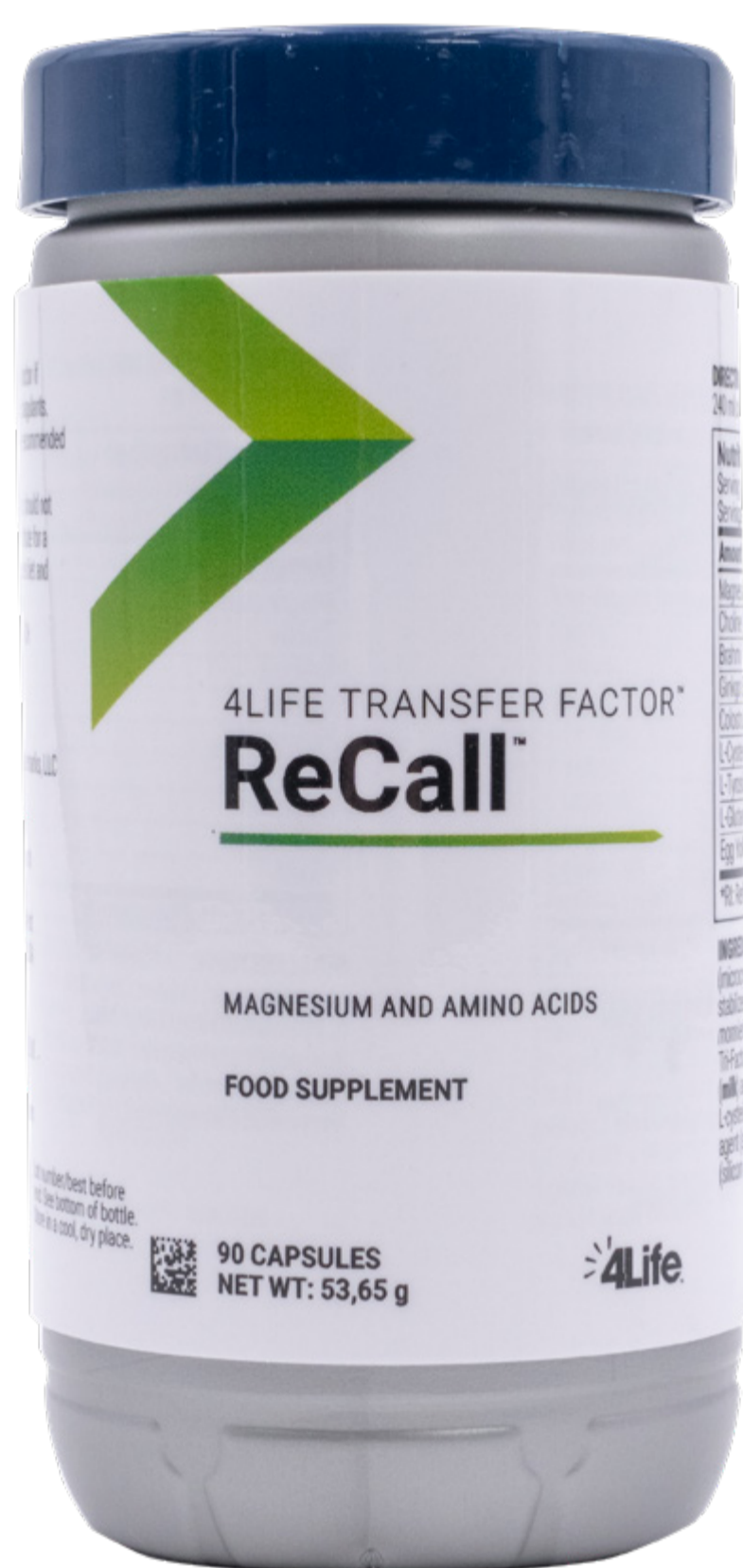
Doses quotidiennes par flacon : 45

INGRÉDIENTS :

anti-agglomérant (cellulose microcristalline), oxyde de magnésium, stabilisant (gélatine), choline (**soja**), (*Bacopa monnieri* [L.] Pennell), Ginkgo (*Ginkgo biloba* L.), formule 4Life Tri-Factor™ (fabriqué à base de colostrum bovin [**lait**] et de jaune d'**œuf**), gluconate de magnésium, L-cystéine, L-tyrosine, L-glutamine, agent antiagglomérant (acide stéarique), eau, agent antiagglomérant (dioxyde de silicium) et colorant (bêta-carotène).

Quantité par dose quotidienne	% VNR *	
Magnésium	109 mg	29 %
Choline	133,4 mg	-
Brahmi	100 mg	-
Ginko	66,6 mg	-
Colostrum	46,6 mg	-
L-Cystéine	34 mg	-
L-Tyrosine	33,4 mg	-
L-Glutamine	33,4 mg	-
Jaune d'œuf	20 mg	-

* VNR : Valeur nutritionnelle recommandée



**Fiche produit
prête à imprimer**



**Catalogue
de produits**



**Acheter
maintenant**

Avertissements : **Consultez votre docteur si vous prenez des anticoagulants en parallèle.** Ne pas dépasser la dose quotidienne recommandée. Les compléments alimentaires ne devraient pas être utilisés en tant que substitut d'une alimentation variée et équilibrée ou d'un style de vie sain. **TENIR HORS DE PORTÉE DES ENFANTS.** Conserver dans un endroit frais et sec.

Suivez-nous :



Les produits 4life® ne sont pas destinés à diagnostiquer, traiter, guérir ou prévenir une maladie.
Déclarations nutritionnelles approuvées pour l'Europe.

©2023 4Life Trademarks, LLC, Tous droits réservés. 011923_EU_fr