

## Complément alimentaire contenant des fibres de plantes qui aide à maintenir une digestion et une régularité saines.

Le système digestif est responsable de la conversion des aliments en nutriments, en veillant à ce qu'ils soient correctement absorbés et métabolisés et à ce que les déchets soient éliminés de manière appropriée.

Les gros repas pris à la maison, lors de fêtes ou d'événements professionnels entraînent souvent une digestion lente, des gaz ou de la constipation.

Il est essentiel pour notre santé que notre système digestif fonctionne correctement, ce qui nous permet de nous sentir moins ballonné, plus léger et plus énergique.

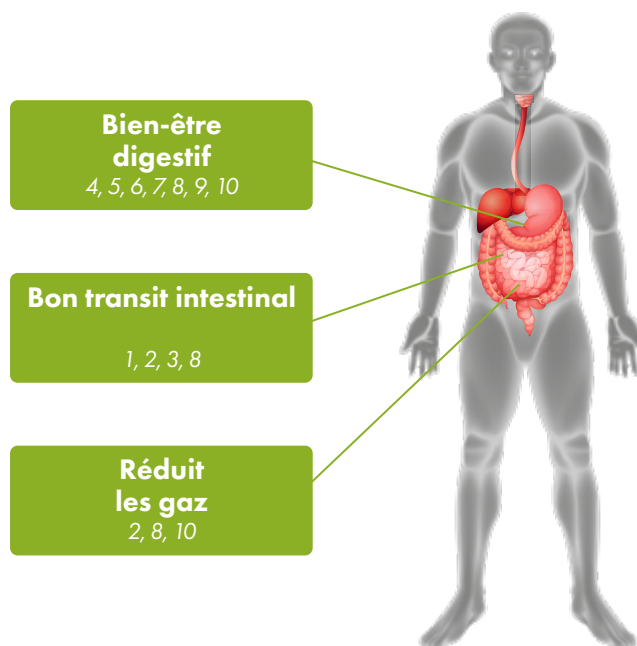
### Qu'apporte Fibre System Plus ?

Le programme de nettoyage Fibre System Plus contient 27 ingrédients qui vous aideront à « régler » votre système digestif.

Il contient des ingrédients issus de plantes qui favorisent une bonne digestion et aident à maintenir la régularité.



**COMPLÉMENT ALIMENTAIRE**  
30 SACHETS • POIDS NET : 114 g



1. Écorces d'écorce de psyllium (*Plantago ovata*) ; 2. Poudre de pomme (*Malus domestica*) ; 3. Poudre d'écorce de Cascara (*Rhamnus purshiana*) ; 4. Poudre de rhizome de gingembre (*Zingiber officinale*) ; 5. Poudre de graines de poivre noir (*Piper nigrum*) ; 6. Poudre de racine de gentiane jaune (*Gentiana lutea* L.) ; 7. Poudre de racine de réglisse (*Glycyrrhiza glabra* L.) ; 8. Extrait d'écorce de nerprun (*Rhamnus frangula*) ; 9. Poudre de houblon (*Humulus lupulus* L.) ; 10. Poudre de fleur de camomille de Castille (*Matricaria recutita* L.) ; 11. Broméline ; 12. Poudre de feuilles de sauge (*Salvia officinalis* L.).

\* Grâce à la présence de : *Plantago ovata*, *Syzygium aromaticum*, *Rhamnus purshiana*, *Zingiber officinale*, *Piper nigrum*, *Gentiana lutea*, *Ulmus rubra*, *Glycyrrhiza glabra*, *Salvia officinalis*, *Rhamnus frangula*, *Humulus lupulus* et *Matricaria recutita*.

Avertissements : Consultez votre médecin si vous avez des diarrhées fréquentes. Consultez votre médecin avant de prendre ce produit si vous êtes enceinte ou si vous allaitez, si vous prenez des médicaments ou si vous souffrez d'une maladie quelconque. Ne dépassez pas la dose quotidienne recommandée. Les suppléments alimentaires ne devraient pas être utilisés en tant que substitut d'une alimentation variée et équilibrée ou d'un style de vie sain. TENIR HORS DE PORTEE DES ENFANTS. Conserver dans un endroit frais et sec.

**Informations nutritionnelles**

 Dose quotidienne : trois (3) paquets  
 Doses quotidiennes par boîte : 10

**Quantité par dose quotidienne (11,4 g)**

Fibre	3,9 g
Son de riz	2538 mg
Psyllium	1800 mg
Canneberge	750,06 mg
Courge	525,06 mg
Clou de girofle	390,06 mg
Pomme	300,06 mg
Cascara	300,06 mg
Gingembre	300,06 mg
Poivre noir	284,94 mg
Gentiane jaune	284,94 mg
Orme rouge	180 mg
Réglisse	153,72 mg
Broméline	149,94 mg
Papaine	149,94 mg
Persil	149,94 mg
Prune	149,94 mg
Sauge	149,94 mg
Nerprun	131,94 mg
Guimauve sauvage	120,06 mg
Houblon	90 mg
Pollen d'abeille	75,06 mg
Camomille de Castille	75,06 mg
Goémon blanc	75,06 mg
Caroube	75,06 mg
Papaye	59,94 mg
Ananas	59,94 mg
Spiruline	30,06 mg

**CONSEILS D'UTILISATION :** Prenez le contenu d'un paquet une demi-heure avant de manger, trois fois par jour, pendant dix jours. Pour de meilleurs résultats, utilisez Fibre System Plus deux fois par an.

Lisez et suivez attentivement les conseils d'utilisations. Ne pas utiliser si vous avez ou développez une diarrhée, des selles molles, des maux d'estomac ou une inflammation intestinale. Ne pas utiliser pendant plus de 6 semaines sans avis médical.

**Quand prendre Fibre System Plus** Le programme peut être effectué avant de commencer un régime amaigrissant, des semaines avant un événement important ou après une période d'alimentation excessive ou de célébrations.

**INGRÉDIENTS :** Son de riz (*Oryza sativa*), stabilisateur (hydroxypropylméthylcellulose), poudre de cosse de psyllium (*Plantago ovata*), poudre de canneberge (*Vaccinium macrocarpon*), poudre de pépins de courge (*Cucurbita pepo*), poudre de clou de girofle (*Syzygium aromaticum*), poudre de pomme (*Malus domestica*), poudre d'écorce de Cascara (*Rhamnus purshiana*), poudre de rhizome de gingembre (*Zingiber officinale*), poudre de graines de poivre noir (*Piper nigrum*), poudre de racine de gentiane jaune (*Gentiana lutea* L.), poudre d'écorce d'orme glissant (*Ulmus rubra* Muhl.), poudre de racine de réglisse (*Glycyrrhiza glabra* L.), broméline, papaine, poudre de feuille de persil cultivé (*Petroselinum crispum* Mill.), poudre de prunes européennes (*Prunus domestica*), poudre de feuilles de sauge (*Salvia officinalis* L.), extrait d'écorce de nerprun (*Rhamnus frangula*), anti-agglomérant (stéarate de magnésium), poudre de racines de mauve des marais (*Althaea officinalis* L.), poudre de houblon (*Humulus lupulus* L.), **pollen d'abeille**, poudre de fleur de camomille de Castille (*Matricaria recutita* L.), poudre de mousse d'Irlande (*Chondrus crispus*), poudre de graines de caroube (*Ceratonia siliqua*), stabilisateur (goma xanthan gum), poudre de papaye (*Carica papaya* L.), extrait d'ananas (*Ananas comosus*) et spiruline (*Arthrospira platensis*).



## Complétez votre mode de vie sain avec d'autres produits 4Life pour atteindre votre objectif nutritionnel

**ATHLÈTES :** PRO-TF™, Glutamine Prime™, Energy Go Stix™, Fibro AMJ™, et Renuvo™

**CONTRÔLE DU POIDS :** 4LifeTransform Burn™, Super Detox™ et Nutrastart™ (comme substitut de repas).

### COMPLÉTEZ VOTRE RÉGIME :

**Femmes :** RiteStart™, Belle Vie™ et 4LifeTransform™ Woman.

**Hommes :** RiteStart™, MalePro™ et 4LifeTransform Man.

Avertissements : Consultez votre médecin si vous avez des diarrhées fréquentes. Consultez votre médecin avant de prendre ce produit si vous êtes enceinte ou si vous allaitez, si vous prenez des médicaments ou si vous souffrez d'une maladie quelconque. Ne dépassez pas la dose quotidienne recommandée. Les suppléments alimentaires ne devraient pas être utilisés en tant que substitut d'une alimentation variée et équilibrée ou d'un style de vie sain. TENIR HORS DE PORTÉE DES ENFANTS. Conserver dans un endroit frais et sec.