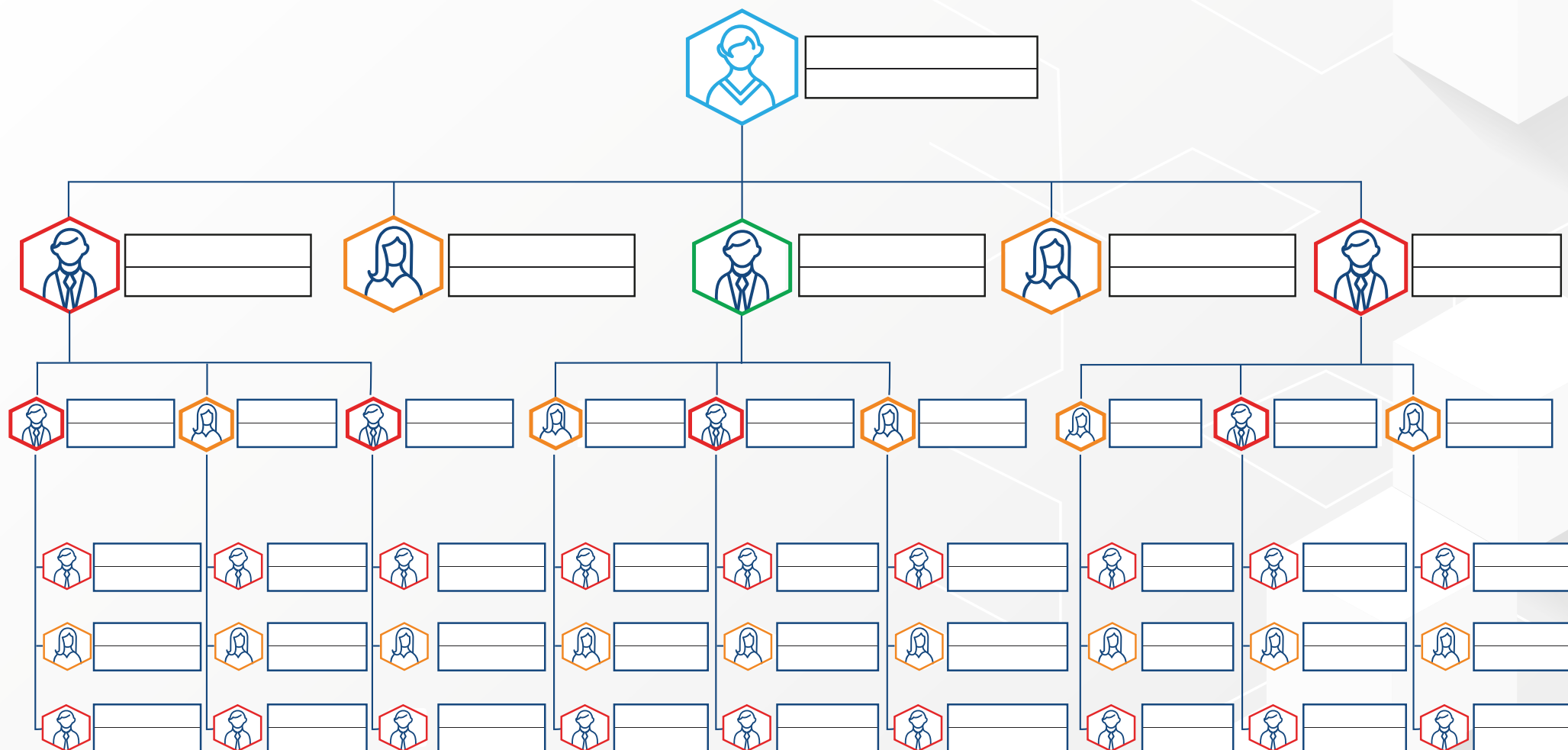


EUROPA ORGANIGRAMME DE SUIVI POUR OBTENIR LE BUILDER BONUS



1. Cet organigramme correspond à la structure de votre future organisation. Vous devez le remplir à mesure que vos structures grandissent.
2. Dans la première case, écrivez le nom ou le code de votre Affilié, ainsi que son numéro de téléphone pour garder le contact.
3. Dans la seconde case, indiquez si le Loyalty Program est activé pour votre Affilié, élément essentiel pour obtenir le Builder Bonus.
4. Cet organigramme de suivi sert à contrôler le Builder Bonus, le vôtre mais aussi celui de votre structure.

Le Builder Bonus est la forme la plus solide de développer votre activité et d'atteindre le rang de Diamant.