

LIFE REWARDS BASICS



4Life

JUNTOS, EDIFICANDO VIDAS™

021218_EU_sp

Tu guía del Life Rewards Plan™



ESPAÑA

EL LIFE REWARDS PLAN™

Si has decidido convertirte en distribuidor 4Life®, es porque estás listo para tomar el control de tu futuro financiero. En 4Life, tus ingresos depende completamente de tus acciones y de las acciones de tu equipo.

En este folleto conocerás los elementos básicos de nuestro plan de compensación, el Life Rewards Plan™, y la manera en que recibirás tus pagos. Esta es una guía para el éxito con tu negocio 4Life.



DISFRUTA DE LA VIDA

- Fija y cumple tus objetivos financieros
- Disfruta de vacaciones de lujo con tus seres queridos
- Contribuye a tu comunidad
- Conéctate con los miembros de tu equipo y conquistad juntos vuestros objetivos



LOS BENEFICIOS

- Recibe pagos por vender productos respaldados en la ciencia
- Aprovecha el apoyo de una compañía sólida e internacional
- Genera ganancias las 24 horas del día, todos los días del año
- Aprende de un equipo de personas dispuestas a ayudarte
- Utiliza herramientas profesionales de capacitación que te guiarán desde el comienzo hasta el éxito
- 4Life ofrece una de las compensaciones más generosas de la industria.
- Recibe productos gratis con el Loyalty Program

COMENCEMOS

Como distribuidor 4Life® puedes construir tu negocio de manera que te permita alcanzar tus objetivos personales y financieros. Independientemente que solo quieras obtener un ingreso adicional con una actividad complementaria, o desarrollarlo como una labor de tiempo completo que te permita dejar tu trabajo actual y crear un futuro seguro, es importante que elijas la estrategia que funcione mejor para ti.

ESTRATEGIAS

● Aprovecha las recompensas

4Life te ofrece generosas recompensas con programas de incentivos de productos, como el Loyalty Program para generar crecimiento a corto y largo plazo.

● Contactos diarios

Es importante que definas el número diario de personas con las que deseas compartir los productos y la oportunidad financiera de 4Life.

● Prospeccionar

Organiza reuniones frecuentes para compartir los productos 4Life. En tu Kit de Bienvenida 4Life encontrarás un sencillo formato para ello. También puedes pedir consejo a tu líder ascendente.

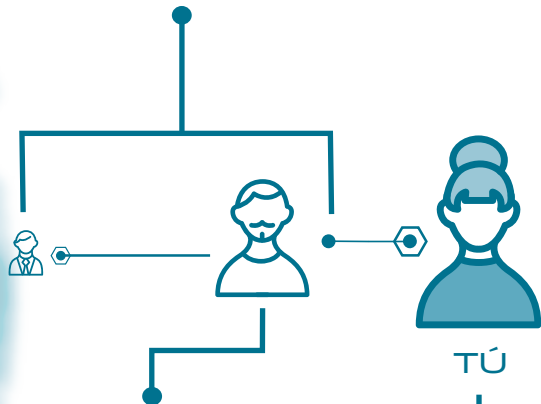
● Construye una base de clientes

No todas las personas querrán desarrollar la oportunidad de negocios de 4Life, pero 4Life tiene un producto para cada necesidad. Construir una base sólida de clientes es esencial para hacer crecer tu negocio.

● Desarrolla socios de negocios

A medida que vayas construyendo tu negocio, selecciona a los socios que desees tener en tu línea frontal. Ellos te ayudarán a lograr tus objetivos y contribuirán al éxito de tu negocio.

LÍNEA ASCENDENTE
Distribuidores que están
directamente situados por encima de ti



MATRICULADOR
La persona que te inscribió
como distribuidor 4Life®.
También puede ser
tu patrocinador.

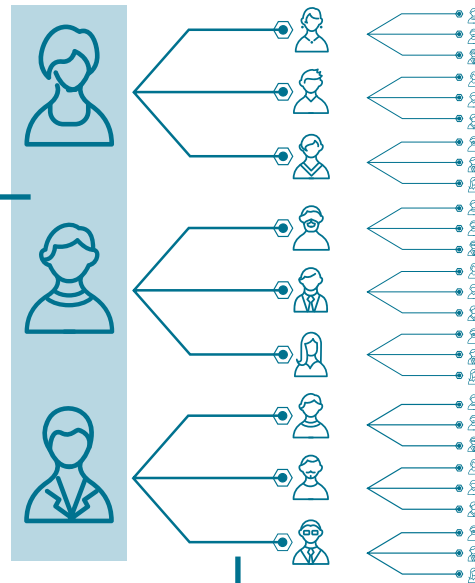
PATROCINADOR
Es la persona que está
situada justo encima de
ti en tu línea ascendente.
También puede ser tu
matriculador.

LÍNEA DESCENDENTE
La línea de distribuidores
directamente debajo de ti.



VOLUMEN DE TRES NIVELES
Está compuesto por tu Volumen
Principal (VP) total y el VP de
tus distribuidores en tus tres
primeros niveles. Este volumen
es muy importante para calificar
en un rango más alto.

LÍNEA FRONTAL
El primer nivel de
distribuidores que
hayas patrocinado.



CLIENTE
Las personas que no están
interesadas en la oportunidad
de negocios, pero disfrutan
los productos 4Life y son parte
esencial de tu negocio*.

PIERNA
Una parte de tu línea
descendente que empieza
con un distribuidor que hayas
patrocinado y continúa con los
distribuidores debajo de él.

* Los clientes deben ser inscritos y patrocinados por el mismo distribuidor.

TÉRMINOS IMPORTANTES

Life Points (LP)

Todos los productos 4Life®, a excepción de los incentivos y las herramientas, tienen un valor asignado en Life Points o LP, que sirve para calcular las comisiones de los distribuidores.

Volumen Principal (VP)

Es la suma del LP de todas las compras de:

- Clientes que tú inscribas.
- Compras realizadas en tu página my4life.
- Productos que tú compras para consumo personal o para revender
- Compras efectuadas por clientes directamente en tu código personal.

Volumen Organizacional (VO)

La suma del LP de todas tus compras personales, el todas las cuentas de tus clientes y distribuidores en tu línea descendente. Este volumen es uno de los requisitos para calificar en un rango más alto.

Rapid Rewards

Recibe una comisión del 25% de tu Volumen Principal (VP) superior a 100LP* y 25% del total de puntos de la primera orden que realice cada nuevo distribuidor que inscribas personalmente y 25% de todas las compras de tus clientes. La transferencia se hará al día siguiente hábil cuando califiques como Líder o un rango superior.

Loyalty Program

- Adquiere tus productos favoritos solicitando envío automático y recibe un 15% en Crédito para Productos.
- Canjea tu Crédito para Productos por los productos 4Life que desees.
- Bono: recibe además el producto del mes al mantener una orden envío automático mensual de al menos 125 LP.

Compresión

Los distribuidores en tu línea descendente que no realicen su compra mensual, son removidos para calcular tu comisión de ese mes.

* El pago del primero y segundo nivel están invertidos.

** Los porcentajes de pago del primer y segundo nivel de la primera orden de LP están

invertidos. El distribuidor que inscribe al nuevo distribuidor recibe 25% y el distribuidor inmediato superior recibe el 2%. El siguiente distribuidor en la línea ascendente recibe el 5%. El pago restante continúa conforme al plan hasta que todos los niveles son pagados. (Esto sólo aplica en las primeras órdenes).



¿CÓMO SE CONFORMA MI PAGO?

Tanto al principiante como al líder más destacado en 4Life, el Life Rewards Plan™ les ofrece oportunidades de compensación a todos por igual.

Ganancia por revender:

Comienza adquiriendo productos 4Life® a precios de mayoreo y revendiéndolos por una ganancia. Si adquieres paquetes de productos ahorrarás más y tu potencial de ganancia de reventa será mayor.



Comisiones y Rapid Rewards

Tu comisión mensual es el resultado de la suma de los LP de todos los productos que se hayan vendido en tu organización. Como distribuidor te beneficias de las generosas comisiones que 4Life paga. Además podrás recibir tu primera comisión ¡al día siguiente día hábil!



Trabajo en equipo

Conforme crezca tu organización, tus comisiones se calcularán en base a tu volumen organizacional y tu rango. El volumen organizacional es el LP generado por todas las compras de productos sujetos a comisión, que tú y toda tu línea descendente hagan. Al construir tu negocio, avanzarás de rango, y tu organización y volumen de tres niveles continuarán creciendo.

Incentivos adicionales

Los distribuidores tienen la opción de calificar para ganar viajes incentivo a exóticos destinos (Great Escape)*, así como rifas de dinero en efectivo y otros incentivos.

*Menos del 1% de los distribuidores 4Life califican para viajes incentivo.

Pagos Infinitos

El poder de los Pagos Infinitos de 4Life es su capacidad de pagar múltiples generaciones a partir del rango Diamante. Este aspecto único del Life Rewards Plan™ puede exceder el número de pagos en la profundidad respecto al que realizan otras compañías multinivel. El pago para cada generación continúa por un número infinito de niveles hasta encontrar un distribuidor de rango similar o superior, en cuyo caso comenzarás a recibir el pago de la siguiente generación ganada.

Loyalty Program

Recibe productos gratis al participar en el Loyalty Program de 4Life. Recibe un 15% en Crédito de puntos para canjear Productos 4Life que desees. Y cuando, hagas una orden igual o superior a 125 LP con el Loyalty Program, recibirás el producto del mes gratis junto con tu orden del siguiente mes. Visita www.4life.com/lealtad para inscribirte.

Bonos

Tu comisión por bono mensual representa tu principal ingreso como distribuidor y se calcula en base a tu rango y el volumen de tu organización.

Builder Bonus

El Builder Bonus permite ganar hasta 320 euros extra cada mes. Si eres Líder, Diamante o Diamante Presidencial, aquí te explicamos lo fácil que es conseguirlo:

El primer mes, inscribe a dos nuevos clientes o distribuidores cada uno con un pedido de 200 LP y realiza tu pedido de 125 LP dentro del Loyalty Program. Durante este primer mes, tus dos nuevos inscritos deben darse de alta en el Loyalty Program con un pedido mensual de al menos 125 LP.

Si en el segundo mes tú y tus nuevos inscritos recibís vuestro pedido del Loyalty Program de al menos 125 LP, ganas el Builder Bonus: recibirás 80 euros el tercer mes.

** Para ganar el Builder Bonus en España, Alemania, Italia y Portugal, además de estos requisitos, tanto el titular como los nuevos distribuidores inscritos deben haber comprado el Kit empresarial y haber enviado la documentación preceptiva para darse de alta como Distribuidor. Para más información contacta con el servicio de atención al Distribuidor europeo.

ÉXITO EN VENTAS

TODOS PUEDEN
BENEFICIARSE CON
LOS PRODUCTOS 4LIFE,
INCLUSO SI NO ESTÁN
INTERESADOS EN LA
OPORTUNIDAD DE NEGOCIO.



Beneficios de vender productos 4Life®:

- Gana un bono del 25% por la compra de productos al cumplir los requisitos.
- Comparte los beneficios de los exclusivos productos 4Life Transfer Factor™.
- Construye una base sólida de clientes.
- Recibe pagos del Rapid Rewards al siguiente día hábil.
- Gana ingresos extra al revender los productos recibidos a través del Loyalty Program.

CONSEJOS DE VENTAS:

- Usa nuestras exclusivas herramientas para compartir los productos 4Life® con otras personas. Cuando tus clientes reconozcan las ventajas de adquirir los productos 4Life, se convertirán en excelentes promotores de los productos.
CONSEJO: [Adquiere herramientas en 4life.com.](https://www.4life.com)
- Adquiere los paquetes de productos 4Life® del Loyalty Program para revenderlos.
- Mantente en contacto con tus clientes a través de las redes sociales y correo electrónico. Avísales cuando hagas un pedido de producto y entrégales un catálogo de productos junto con sus pedidos.
- Comparte con clientes potenciales tu página my4life.com para que puedan hacer pedidos y recibirlos directamente en su domicilio.*
* Actualmente (mayo 2016) los países europeos a los que se sirve producto a través de las páginas my4life.com son Alemania, España, Noruega y Portugal.
- Se un usuario ejemplar de los productos 4Life y conviértete en “producto del producto” para que así puedas entender mejor las necesidades de tus clientes. Hazles preguntas acerca de su estilo de vida y sus objetivos y sugiereles soluciones con productos. Por ejemplo: si tu vecino participa en un programa de acondicionamiento físico, sugierele añadir PRO-TF™ a su programa de entrenamiento.
- Organiza una reunión en casa. Ten productos para vender, así como catálogos y tarjetas de presentación con tu información personal y la de tu página my4life.com para compartir.



REQUISITOS



Asociado



Líder



Diamante



Diamante
Presidencial



Diamante
Internacional



Diamante
Internacional
Oro



Diamante
Internacional
Platino

	Asociado	Líder	Diamante	Diamante Presidencial	Diamante Internacional	Diamante Internacional Oro	Diamante Internacional Platino
VP mensual*	50	100	100	100	100	100	100
Distribuidores inscritos personalmente con 100 VP/mes (la mitad debe estar en tu línea frontal)	0	4	6	8	10	12	12
LP mensual en tus tres primeros niveles sin compresión	0	0	3,000	10,000	20,000	20,000	20,000
Piernas**	0	0	0	2 Diamantes	2 Diamantes Presidenciales	3 Diamantes Internacionales***	3 Diamantes Internacionales de Oro
Volumen Organizacional mensual (VO)	No aplica	No aplica	No aplica	No aplica	No aplica	250,000	1,000,000

* Volumen principal (VP): la suma del LP de todas las compras de clientes que tú inscribas, de las compras realizadas en tu my4life.com, de productos que adquieras para consumir o revender y de clientes hechas directamente en tu cuenta de distribuidor.

** Las piernas deben ser independientes y tener al menos un distribuidor en el rango señalado o superior. No es necesario que los distribuidores que califiquen en esas piernas estén en tu línea frontal.

*** Para calificar debes tener al menos tres piernas y cada una debe tener un Diamante Internacional, con por lo menos 50.000 en VO en una de ellas.

INCENTIVOS



Asociado



Líder



Diamante



Diamante
Presidencial



Diamante
Internacional



Diamante
Internacional
Oro



Diamante
Internacional
Platino

COMISIONES

1er Nivel
2º Nivel
3er Nivel
4ª Generación
5ª Generación
6ª Generación
7ª Generación
8ª Generación
9ª Generación
10ª Generación

COMISIONES	BONOS						
	Bono del Power Pool y Great Escape				Bono del Premier Pool (2% del LP* de la empresa)		Bono del Platinum Pool (1% de LP* de la empresa)
1er Nivel	2%	2%	2%	2%	2%	2%	2%
2º Nivel	15%	25%	25%	25%	25%	25%	25%
3er Nivel		5%	5%	5%	5%	5%	5%
4ª Generación			6% [^]	12%	12%	12%	12%
5ª Generación				3%	3%	3%	3%
6ª Generación				3%	3%	3%	3%
7ª Generación					2%	2%	2%
8ª Generación					2%	2%	2%
9ª Generación						2%	2%
10ª Generación						2%	2%

El poder de los Pagos Infinitos de 4Life es su capacidad de pagar múltiples generaciones a partir del rango de Diamante. El pago para cada generación continúa por un número infinito de niveles hasta encontrar un distribuidor de rango similar o superior, en cuyo caso comenzarás a recibir el pago de la siguiente generación ganada.

∞
INFINITO

*LP: El valor de venta comisionable asignado a cada producto 4Life

[^]Cuando se paga el 6% a un Diamante, el 6% adicional se paga al siguiente Diamante Presidencial o superior en la línea ascendente. Esto se llama Pase Infinito.

AVANCE DE RANGO

Conforme construyas tu negocio y compartas los productos 4Life®, deberás seguir trabajando para alcanzar rangos más altos. Recuerda que tu comisión mensual se basa en el volumen organizacional de tu línea descendente de distribuidores. A medida que avances de rango, disfrutarás de un mayor potencial de ingresos.



Líder



Diamante



Diamante Presidencial

1er Nivel
2º Nivel
3er Nivel
4ª Generación
5ª Generación
6ª Generación

2%
25%
5%

2%
25%
5%
6%

2%
25%
5%
12%
3%
3%



● LÍDER

De acuerdo al Life Rewards Plan™ una vez que calificas en el rango de Líder, tienes la posibilidad de recibir pagos por tus tres primeros niveles. Si te inscribes como Líder 4Life® con una orden mínima de 100 VP, continúas recibiendo pagos del rango de Líder siempre y cuando mantengas una compra mensual mínima de 100 VP. También podrás adquirir un sitio web personal dándote de alta en my4life.com.*

Requisitos:

- Mantener un mínimo de 100 VP al mes
- Inscribir personalmente por lo menos a cuatro distribuidores, dos de los cuales deben estar en tu línea frontal, y que a su vez mantengan un mínimo de 100 VP mensual



100 VP

3 Clientes
con una compra mensual
de 100 LP**

25%

X 300 LP**

= \$75 USD

4 Distribuidores

2%

X 400 LP**

= \$8 USD



Ejemplo de ingreso: \$83 USD al mes (no incluye ganancias por reventa)

* Las ganancias de los distribuidores pueden variar como resultado de varios factores. Las declaraciones de ganancias hechas en este folleto no tienen la intención de garantizar un resultado específico, sólo pretenden ilustrar lo que es posible en base a un amplio rango de datos históricos, y la dedicación personal y habilidades de cada distribuidor 4Life. Todas las referencias a determinadas ganancias, ya sea implícitas o declaradas, a través del Life Rewards Plan se presentan únicamente a modo de ejemplo.

** LP: el valor de venta comisionable asignado a cada producto 4Life®

DIAMANTE

Como Diamante, comienzas a calificar para recibir Pagos Infinitos, es decir, tendrás un potencial de ganancias adicionales. Conforme compartas productos, tendrás la capacidad de ganar más dinero y de hacer crecer tu organización.*

Requisitos:

- Mantener un mínimo de 100 VP al mes
- Inscribir personalmente a un total de seis distribuidores, tres de los cuales deben estar en tu línea frontal, y todos mantener un mínimo mensual de 100 VP
- Acumular un volumen mensual de 3,000 LP en tus tres primeros niveles sin compresión



100 VP

4 Clientes
con 100 LP** al mes

25% X 400 LP** = \$100 USD

6 Distribuidores

1er Nivel

2%

X 600 LP** = \$12 USD

12 Distribuidores

2° Nivel

25%

X 1,200 LP** = \$300 USD

18 Distribuidores

3er Nivel

5%

X 1,800 LP** = \$90 USD



Ejemplo de ingreso: \$502 USD al mes

*Las ganancias de los distribuidores pueden variar como resultado de varios factores. Las declaraciones de ganancias hechas en este folleto no tienen la intención de garantizar un resultado específico, sólo pretenden ilustrar lo que es posible en base a un amplio rango de datos históricos, y la dedicación personal y habilidades de cada distribuidor 4Life. Todas las referencias a determinadas ganancias, ya sean implícitas o declaradas, a través del Life Rewards Plan™ se presentan únicamente a modo de ejemplo.

**LP: El valor de venta comisionable asignado a cada producto 4Life®

DIAMANTE PRESIDENCIAL

En 4Life®, ser Diamante Presidencial te convierte en el presidente de tu propia compañía, asumiendo la responsabilidad de asegurar que todo tu equipo trabaja para lograr el objetivo común. La solidez con la que hayas construido esta base al compartir los productos 4Life, te permitirá alcanzar el rango de Diamante Internacional y los siguientes.*

Requisitos:

- Mantener un mínimo de 100 VP al mes
- Inscribir personalmente a un total de ocho distribuidores, cuatro de los cuales deben estar en tu línea frontal, y todos mantener un mínimo mensual de 100 VP
- Acumular un volumen mensual de 10,000 LP en tus tres primeros niveles sin compresión
- Contar con dos piernas con un Diamante calificado en cada una



100 VP

5 Clientes
con 100 LP** al mes

25%

X 500 LP**

=

\$125 USD

8 Distribuidores

1er Nivel

2%

X 800 LP**

=

\$16 USD

36 Distribuidores

2º Nivel

25%

X 3,600 LP**

=

\$900 USD

64 Distribuidores

3er Nivel

5%

X 6,400 LP**

=

\$320 USD

100 Distribuidores

4ª Generación

12%

X 10,000 LP**

=

\$1,200 USD



Ejemplo de ingreso: \$2,561 USD al mes

*Las ganancias de los distribuidores pueden variar como resultado de varios factores. Las declaraciones de ganancias hechas en este folleto no tienen la intención de garantizar un resultado específico, sólo pretenden ilustrar lo que es posible en base a un amplio rango de datos históricos, y la dedicación personal y habilidades de cada distribuidor 4Life. Todas las referencias a determinadas ganancias, ya sean implícitas o declaradas, a través del Life Rewards Plan™ se presentan únicamente a modo de ejemplo.

**LP: El valor de venta comisionable asignado a cada producto 4Life®

